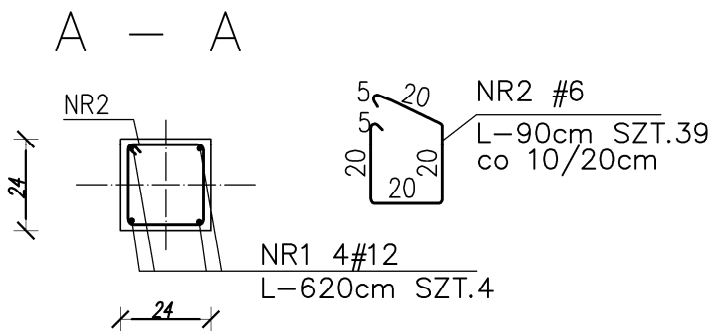


Detale elementów konstrukcyjnych
SKALA 1:20

Poz.	Liczba	Nr pręta	Średnica	Długość pręta [cm]	Liczba w elemencie	Liczba ogólna	Długość łączna						
							AIIIN-RB500W						
	#4	#6	#8	#10	#12	#16	#20						
szt.	-	-	cm	szt	szt	m							
POZ.2.4	1	1	12	620	4	4					24,80		
		2	6	90	39	39		35,10					
Długość ogólna						m	0	35,1	0	0	24,8	0	0
Masa 1mb pręta						kg	0,0755	0,222	0,395	0,616	0,888	1,578	2,464
Masa prętów wg średnic						kg	0,00	7,79	0,00	0,00	22,02	0,00	0,00
Masa całkowita prętów						kg	29,81						



UWAGA
1. Wymiary na rysunku podano w [cm].

MINIMALNA ŚREDNICA GIĘCIA PRĘTÓW				BETON B30, C25/30 STAL: RB500W, otulina dolna 2cm otulina górna 2cm otulina boczna 2cm
STAL	d<20	d≥20	L≥	
A-I	D = 2,5d	D = 5d	L = 10d	
A-IIIN	D = 4d	D = 7d	L = 10d	
WYMIARY PRĘTÓW PODANO W OSIACH				OTULINA DO LICZA PRĘTÓW

- UWAGA:
- PRĘTY PODŁUŻNE NA STYKACH I ZAŁAMANIACH
- ŁĄCZYĆ NA PEŁEN ZAKŁAD tj. min 60cm
 - ŁĄCZYĆ W JEDNYM MIEJSCU max. 2 PRĘTY

BETON C25/30-B30
Otulina min. 20mm
Stal zbrojeniowa spawalna:
Klasa ciągliwości stali: C
Charakterystyczna granica plastyczności: f_{yk} -500MPa
Gatunek stali:
– zbrojenie główne RB500W

